

Raport

# Ubezpieczenia turystyczne w 2025 roku

Zestawienie cen porównywarki Mubi



## Spis treści

Ile kosztowała polisa turystyczna w 2025 roku? .....	3
Najtańsze ubezpieczenie turystyczne w 2025 roku .....	4
Czas trwania podróży a koszt ubezpieczenia turystycznego .....	5
Formy aktywności w podróży a koszt ubezpieczenia turystycznego .....	10
Gdzie Polacy wyjeżdżają na jednodniowe wycieczki? .....	12
Jaki kierunek najczęściej obierali użytkownicy kalkulatora ubezpieczeń Mubi w 2025 roku? .....	13
Jak popularne były wyjazdy do jednego kraju, a jaką popularnością cieszyły się wycieczki objazdowe? .....	16
Z jakim wyprzedzeniem turyści kupowali polisy podróżne w 2025 roku? .....	19
Turyści w jakim wieku szukali polisy na mubi.pl? .....	21
Liczba ubezpieczonych turystów a koszt polisy na wyjazd .....	22
Choroby przewlekłe a koszt ubezpieczenia turystycznego .....	24
Rodzaj transportu a koszt ubezpieczenia turystycznego .....	25
Wyjazd na własną rękę a wyjazd z biurem podróży – jak wpływa na koszt ubezpieczenia? .....	27

## Ile kosztowała polisa turystyczna w 2025 roku?

Ceny ubezpieczeń turystycznych są zależne od:

- › kierunku podróży,
- › długości pobytu,
- › wieku turysty,
- › stanu zdrowia turysty,
- › miejsca pobytu turysty w czasie zakupu polisy,
- › planowanych aktywności w czasie podróży (np. wypoczynek, nurkowanie, praca fizyczna),
- › rodzaju transportu,
- › typu wyjazdu (na własną rękę lub z biurem podróży).

W zależności od tego, kto zostaje objęty ochroną ubezpieczeniową i jakie ma plany na wyjazd, składka ubezpieczeniowa może być niższa lub wyższa. Ceny ubezpieczeń turystycznych nie różnią się aż tak bardzo, jak na przykład ceny [ubezpieczeń komunikacyjnych](#), gdzie niewielka zmiana parametru pojazdu lub inne dane ubezpieczonego mają duże znaczenie. Średni koszt polisy turystycznej w 2025 roku wyniósł **167 zł**. Najczęściej Polacy wyjeżdżali na wycieczki trwające od 8 do 14 dni. Długość wyjazdu z pewnością miała wpływ na średnią cenę polis wybieranych w mijającym roku. Co więcej **ponad 19%** osób jadących na tak długo zwiedzała więcej niż jeden kraj.

## Najtańsze ubezpieczenie turystyczne w 2025 roku

Turyści nie muszą obawiać się kosztów związanych z wykupieniem polisy turystycznej. Jej ceny nie są wysokie. Za jednodniową ochronę wystarczy zapłacić niewiele ponad 3 zł, a dokładnie **3,04 zł**. Na składkę na takim poziomie można było liczyć w 2025 roku przy jednodniowym wyjeździe w celach wypoczynkowych, kiedy ryzyko związane z powstaniem szkody i odpowiedzialnością ubezpieczyciela nie jest duże. Jeśli podczas jednodniowego wyjazdu turysta planuje na przykład uprawiać sporty ekstremalne, jego składka może być wyższa, nawet mimo krótkiego czasu ochrony.



### Najtańsze ubezpieczenie turystyczne w 2025 roku

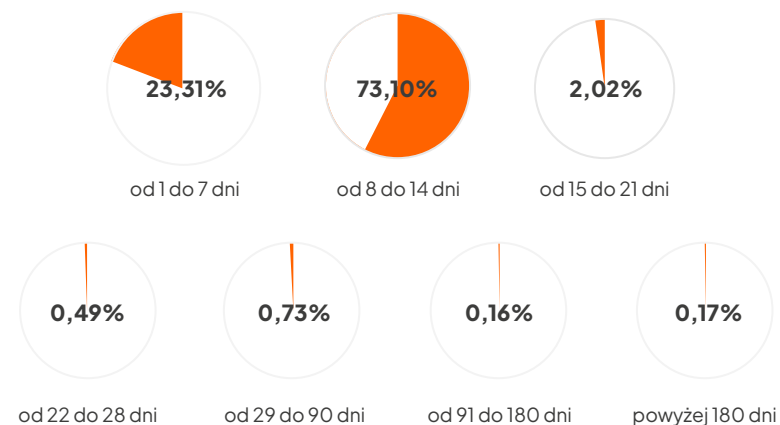
Źródło: kalkulator ubezpieczeń turystycznych Mubi [2025].

## Czas trwania podróży a koszt ubezpieczenia turystycznego

Wobec wszechobecnego wzrostu cen wiele osób szuka oszczędności. Można było się zatem spodziewać, że w tym roku Polacy postawią na krótkie wyjazdy. Rzeczywiście, wiele osób zaplanowało zaledwie kilkudniowy urlop. [Ubezpieczenia turystycznego](#) na maksymalnie tygodniowy wyjazd szukało **23,31%** użytkowników porównywarki Mubi. Okazuje się jednak, że korzystający z kalkulatora ubezpieczeń wypoczywali przeważnie dłużej. Aż **73,10%** kalkulacji dotyczyło polis na pobyt trwający od 8 do 14 dni. Ponad 2–tygodniową podróż zaplanowali w tym roku nieliczni turyści. **2,02%** kupujących ubezpieczenie podróżowało do 3 tygodni. Tydzień dłużej na urlopie spędziło **0,49%** osób zainteresowanych ubezpieczeniem. Za ledwie **0,73%** ubezpieczających się przeznaczyło na wyjazd duży przedział czasowy – od 1 do 3 miesięcy, a między 3 a 6 miesiącami podróżowało tylko **0,16%**

turystów uwzględnionych w statystykach. Podobna liczba osób zdecydowała się na dłuższe niż półroczne wyprawy – **0,17%** osób.

### Na jak długo Polacy wyjeżdżali w 2025 roku?



Źródło: kalkulator ubezpieczeń turystycznych Mubi [2025].

Czas spędzony w podróży to jeden z kluczowych czynników wpływających na cenę ubezpieczenia turystycznego. Im dłuższy wyjazd, tym zazwyczaj droższa polisa.

### Jak długość pobytu wpływa na cenę ubezpieczenia turystycznego?

Czas trwania podróży	Średnia cena polisy turystycznej	Najniższa składka ubezpieczeniowa*
od 1 do 7 dni	42,00 zł	3,04 zł
od 8 do 14 dni	104,00 zł	3,81 zł
od 15 do 21 dni	210,00 zł	10,00 zł
od 22 do 28 dni	291,00 zł	63,08 zł
od 29 do 90 dni	390,00 zł	88,54 zł
od 91 do 180 dni	991,00 zł	279,68 zł
powyżej 180 dni	3971,00 zł	518,83 zł

Źródło: kalkulator ubezpieczeń turystycznych Mubi [2025].

\*Najtańsze ubezpieczenie turystyczne dotyczy zazwyczaj najkrótszego pobytu w danym przedziale czasowym.

Oblicz składkę

### CZY WIESZ, ŻE...

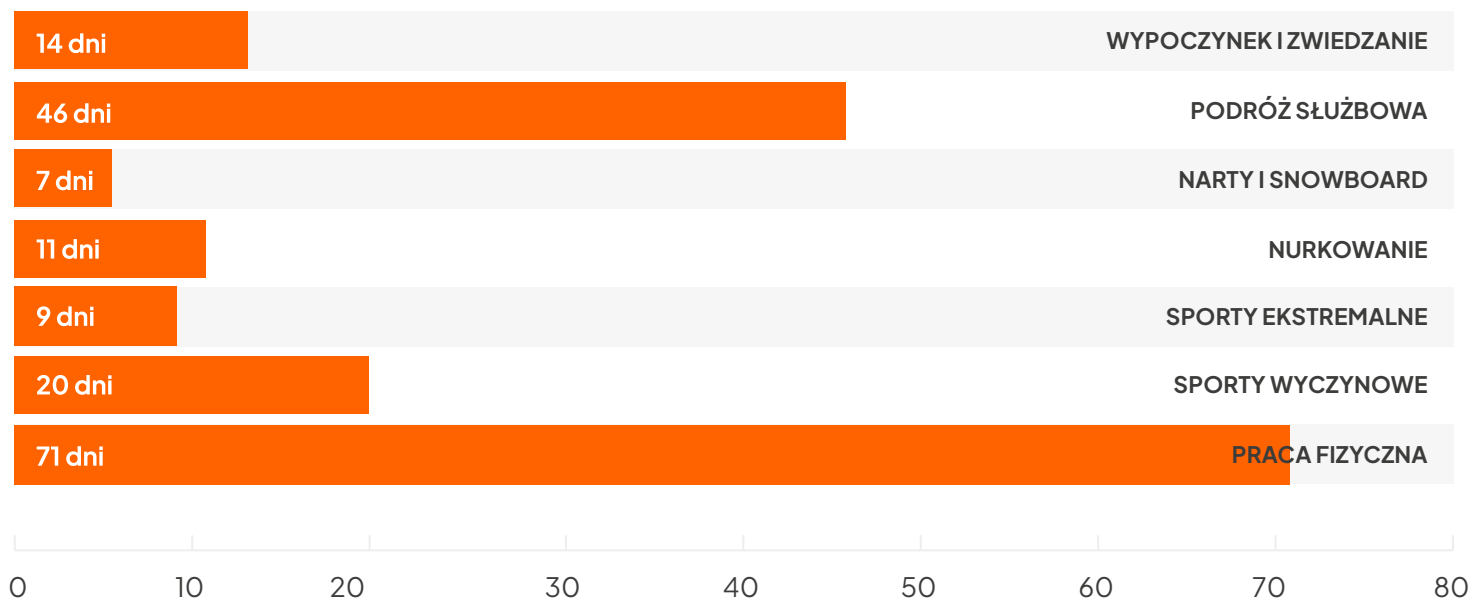
Nie zawsze cena ubezpieczenia wzrasta proporcjonalnie do liczby dni. Okazuje się, że im czas trwania urlopu jest dłuższy, tym niższy będzie dzienny koszt ochrony ubezpieczeniowej.

W perspektywie tego, o czym jest mowa wyżej, dziwić może spora różnica między średnią składką ubezpieczeniową osób wyjeżdżających na krótkie, maksymalnie tygodniowe wakacje a ceną ubezpieczenia osób planujących podróż, która trwała do 2 tygodni. Warto jednak zwrócić uwagę na fakt, że w tej pierwszej grupie ujęte zostały zarówno tygodniowe wyjazdy, jak i te 1- czy 2-dniowe, które mogą zaniżyć te statystyki. Podobnie w drugiej grupie większość mogą stanowić podróże, których czas trwania znajduje się w górnej granicy, tj. trwające około 2 tygodni. Wów-

czas średnia cena dla turystów wyjeżdżających na tak długo będzie nieco wyższa.

Średnia długość wyjazdu w celach wypoczynkowych, a tym samym średni czas trwania ochrony ubezpieczeniowej, jakiej szukali turyści na [mubi.pl](https://mubi.pl), wyniósł **14 dni**. Okazuje się, że nieco krócej na wyjeździe przebywały osoby, które planowały w tym czasie różnego rodzaju aktywności fizyczne, jak nurkowanie czy jazdę na nartach – poza domem spędzali przeciętnie **11 oraz 7 dni**. Osoby uprawiające sporty ekstremalne wyjeżdżały z kolei mniej więcej na 9-dniowe wyprawy, a uprawiające sport wychynowo – na **20 dni**. O wiele dłuższe podróże dotyczyły osób, które wyjechały do pracy za granicę. Przeciętna długość ich pobytu w delegacji wynosiła **46 dni**, a pobytu osób wyjeżdżających do pracy fizycznej – **71 dni**.

### Długość wyjazdu a cel podróży [2025]



Źródło: kalkulator ubezpieczeń turystycznych Mubi [2025].

Z danych porównywarki Mubi wynika, że średnia długość przebywania za granicą wynosiła **15 dni**, biorąc pod uwagę wszystkie cele wyjazdów, na które turyści szukali ubezpieczeni w kalkulatorze Mubi.

### Średnia długość wycieczki Polaków w 2025 roku

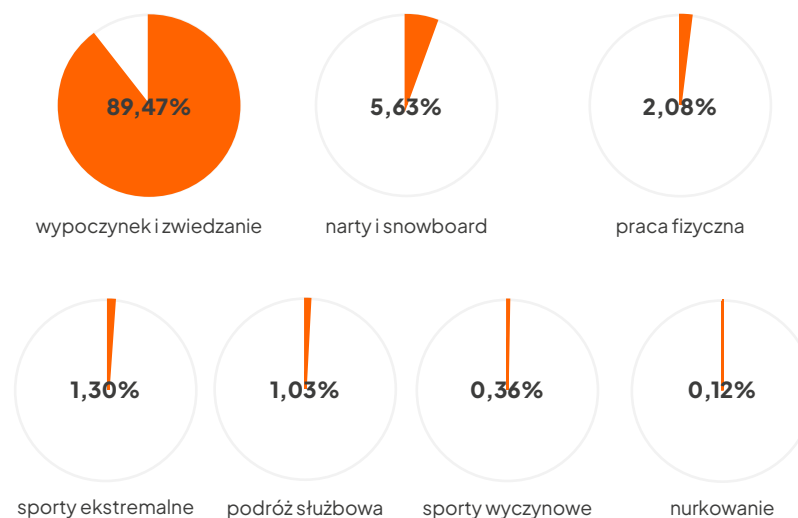


Źródło: kalkulator ubezpieczeń turystycznych Mubi [2025].

## Formy aktywności w podróży a koszt ubezpieczenia turystycznego

Zdecydowana większość osób, które szukały polisy turystycznej w kalkulatorze Mubi, podróżowała w celach rekreacyjnych, tj. najczęściej podróżni planowali wypoczynek i zwiedzanie miejscowych atrakcji. Taki zamiar wskazało aż **89,47%** użytkowników porównywarki. Południe Europy, które było często odwiedzane przez Polaków, to idealne miejsce na błogie lenistwo. W dodatku obfituje w miejsca przyciągające turystów architekturą, zabawkami i lokalną kuchnią. Dużo mniej turystów spędzało wolny czas aktywnie: szusując na nartach lub snowboardzie (**5,63%**) czy uprawiając sporty ekstremalne (**1,30%**), rzadziej wyczynowe (**0,36%**) i nurkowanie (**0,12%**). **2,08%** osób szukających polisy wiązało swój wyjazd z podjęciem pracy fizycznej, a **1,03%** – z wyjazdem w delegację.

### W jakim celu podróżują Polacy?



Źródło: kalkulator ubezpieczeń turystycznych Mubi [2025].

Przeczytaj też: [Ubezpieczenie nurkowe – pakiet ochrony dla nurków!](#)

Osób szukających [ubezpieczenia do pracy fizycznej](#) czy [polisy na czas podróży służbowej](#), np. w delegację, nie było wiele, za to wyjeżdżali na dużo dłużej. Dlatego też cena ich polisy była wyższa w porównaniu ze składką ubezpieczeniową osób wypoczywających i uprawiających sporty. Nie dziwi też przystępna składka tych wyjeżdżających w celach wypoczynkowych i krajoznawczych. Taka forma spędzania czasu wiąże się z niewielkim ryzykiem doznania lub wyrządzenia komuś szkody, co obligowałoby ubezpieczyciela do wypłaty odszkodowania. Dużo większe ryzyko istnieje w przypadku [wyjazdu sportowego](#). Mimo to składki miłośników nurkowania, sportów ekstremalnych czy jazdy na nartach były nawet niższe niż składki turystów wypoczywających na urlopie. Może to być z kolei związane z krótszym czasem pobytu, bo wyjazdy sportowe trwały średnio od **7 do 11 dni**.

### Cel podróży a składka ubezpieczenia turystycznego w 2025 roku

Cel podróży	Średnia składka ubezpieczeniowa
Wypoczynek	131,00 zł
Podróż służbowa	248,00 zł
Narty i snowboard	82,00 zł
Nurkowanie	119,00 zł
Sporty ekstremalne	158,00 zł
Wycieczkowe uprawianie sportów	346,00 zł
Praca fizyczna	539,00 zł

Źródło: kalkulator ubezpieczeń turystycznych Mubi [2025].

Sprawdź cenę

## Gdzie Polacy wyjeżdżają na jednodniowe wycieczki?

Jednodniowe polisy często dotyczą wyjazdów do państw sąsiednich: [Słowacji](#), [Czech](#), [Niemiec](#). Berlin, Drezno, Praga czy Słowackie Tatry to doskonałe destynacje na jeden dzień, podczas którego polisa również może się przydać.

**Przeczytaj też:** [Ubezpieczenie w Tatry Słowackie](#)

Nie tylko bliskie lokalizacje są celem jednodniowych podróży. W 2025 roku w porównywarce ubezpieczeń Mubi odnotowano również kalkulacje ubezpieczeń obejmujących jednodniowy

wyjazd do [Włoch](#), [Austrii](#), [Hiszpanii](#), [Chorwacji](#), [Wielkiej Brytanii](#) czy [Grecji](#). W niektórych przypadkach były to jednak wyliczenia przeprowadzone przez osoby, które już znajdują się poza Polską. Prawdopodobnie zainteresowani taką polisą w trakcie pobytu za granicą zdecydowali się zawitać na krótko do któregoś z sąsiednich krajów, dlatego szukali ochrony ubezpieczeniowej na czas zwiedzania. Dziś jednak siatka połączeń lotniczych jest tak gęsta, że wiele europejskich miejsc można zwiedzić nawet w ciągu jednego dnia.

## Jaki kierunek najczęściej obierali użytkownicy kalkulatora ubezpieczeń Mubi w 2025 roku?

Włochy są jednym z tych krajów, które od lat cieszą się dużym powodzeniem u polskich turystów. To jedno z bardziej atrakcyjnych miejsc na południu Europy. W 2025 roku kierunek na Włochy obrało wielu Polaków. Ubezpieczenia turystycznego do tego śródziemnomorskiego kraju szukało aż **13,81%** użytkowników kalkulatora ubezpieczeń Mubi. W pierwszej dziesiątce

najpopularniejszych destynacji na Starym Kontynencie znalazły się także inne południowoeuropejskie państwa, jak [Turcja](#), **Hiszpania**, **Chorwacja** czy **Grecja**. Ale wiele osób podróżowało również do wspomnianych już sąsiadów Polski – **Słowacji i Niemiec**, a także do położonej nieco dalej **Austrii**, **Wielkiej Brytanii** czy na [Węgry](#).

### Kraje europejskie najczęściej odwiedzane przez użytkowników porównywarki Mubi [2025]



Źródło: kalkulator ubezpieczeń turystycznych Mubi [2025]

Poza Europą użytkownicy kalkulatora Mubi odwiedzali także inne kontynenty i to równie często. Kraje, które cieszyły się największą popularnością na każdym z nich to [Egipt](#) (Afryka), [Stany Zjednoczone](#) (Ameryka Północna), [Tajlandia](#) (Azja), rzadziej [Brazylia](#) (Ameryka Południowa) oraz [Australia](#).

**📌 CZY WIESZ, ŻE...**

W 2025 roku pojedyncze osoby ubezpieczały się na wyjazd do Tokelau, na Wyspy Kokosowe, a także do Anguilli, Mali i Lesotho.

**Najczęściej odwiedzane kraje na poszczególnych kontynentach [2025]**



KONTYNET	PAŃSTWO
AFRYKA	EGIPT
AMERYKA PÓŁNOCNA	STANY ZJEDNOCZONE
AMERYKA POŁUDNIOWA	BRAZYLIA
AZJA	TAJLANDAI
AUSTRALIA I OCEANIA	AUSTRALIA

Źródło: kalkulator ubezpieczeń turystycznych Mubi [2025]

## Jak popularne były wyjazdy do jednego kraju, a jaką popularnością cieszyły się wycieczki objazdowe?

Ponad połowa osób szukających ubezpieczenia turystycznego na mubi.pl była zainteresowana ochroną tylko na terenie jednego kraju – kraju, w którym spędzała cały swój urlop. Pozostałe **około 42%** ubezpieczających zdecydowało się na zakup polisy zapewniającej ochronę na terenie kilku państw. Zatem wycieczka nie zawsze ograniczała się do odwiedzenia jednego miejsca. Podróż drogą lądową może wymagać przekroczenia granicy wielu krajów. Wówczas wskazane jest posiadanie polisy także na ich terenie. Ale nie jest to jedyny powód zakupu polisy obowiązującej w wielu miejscach. W ofertach biur podróży znajdują się tzw. wycieczki objazdowe, podczas których po pierwsze

– przejazd zazwyczaj odbywa się autokarem, a więc uczestnicy przejeżdżają przez terytorium kilku państw, a po drugie – program takich wycieczek nierzadko obejmuje odwiedzenie więcej niż jednego kraju położonego w danej części Europy. Ponadto niejednokrotnie turyści na własną rękę organizują wycieczki, podczas których zatrzymują się w kilku miejscach.

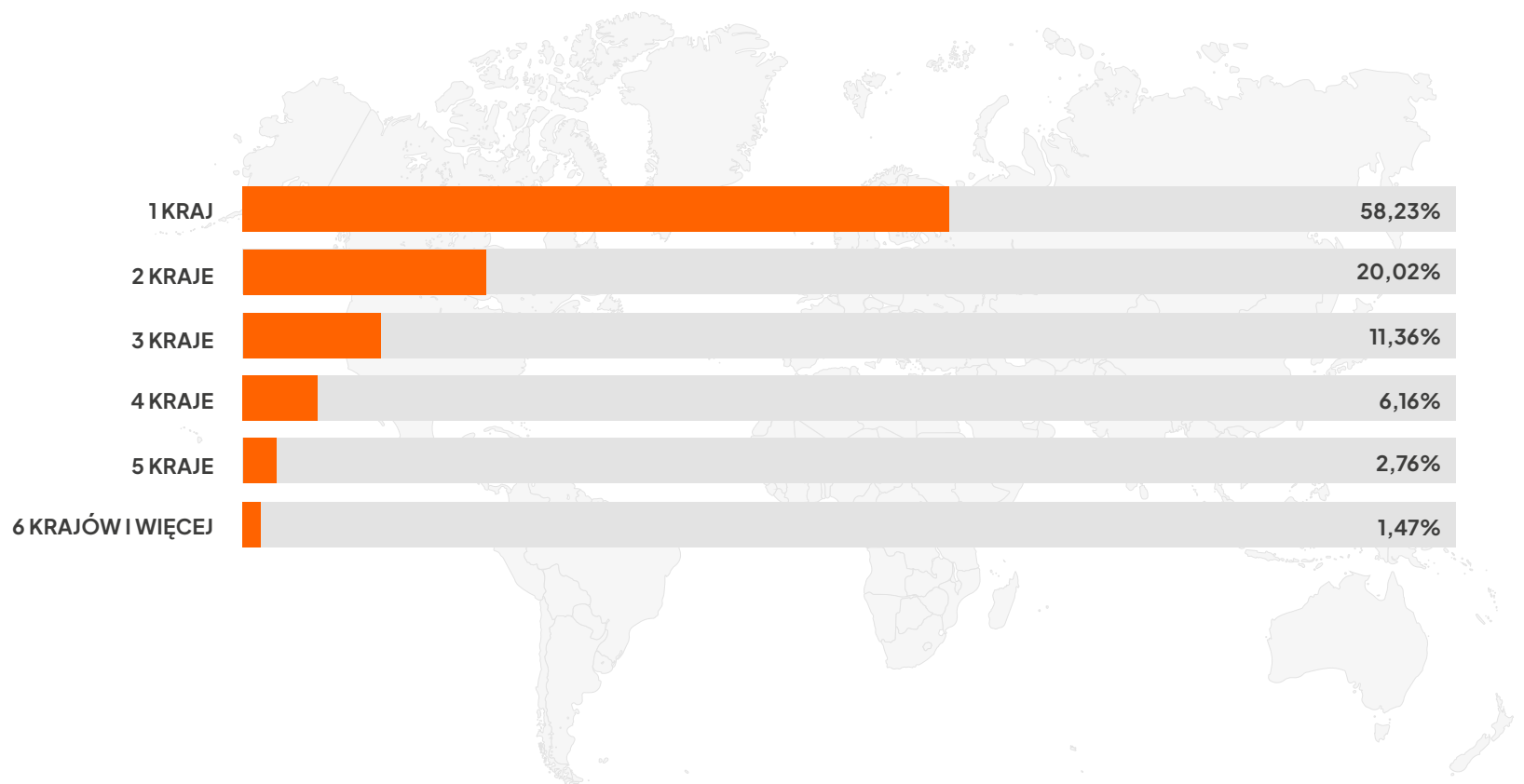
### **📌 CZY WIESZ, ŻE...**

Jak wynika z danych porównywarki Mubi, ubezpieczający, którzy szukali ofert ubezpieczeń obejmujących więcej niż jeden kraj, wpisywali w formularzu kraje bałkańskie, m.in. Bośnię i Hercegowinę, Słowenię, Macedonię Północną, Albanie, Czarnogórę. Inni ubezpieczali się na podróż po Karaibach: do Dominikany, na Kubę czy Bahamy. Turyści często łączyli też podróż do większego kraju z odwiedzeniem mniejszego, sąsiedniego państwa, np. Włoch i San Marino lub Francji i Monako. Często jest również łączenie ubezpieczenia do kraju docelowego z ochroną w kraju, w którym ma miejsce przesiadka.

Większość osób korzystających z porównywarki ubezpieczeń Mubi, bo **58,23%** użytkowników, to osoby odwiedzające jeden kraj. Są jednak także turyści, którzy chcą wykorzystać urlop jak najlepiej i czerpać z wolnego, dlatego decydują się na zwiedzenie 2 lub większej liczby krajów podczas jednej podróży. Około **20%** to osoby, które zaplanowały wyjazd do 2 krajów. Do 3 krajów podróżowało **11,36%** turystów. **6,16%** turystów odwiedziło w 2025 roku 4 kraje za jednym razem. Podróże obejmujące więcej państw to już oferta dla najbardziej wytrwałych.

**Przeczytaj też:** [Jak ubezpieczyć się na objazdową wycieczkę po Europie?](#)

### Ilu turystów wybierało więcej niż 1 kraj podczas podróży w 2025 roku?



Źródło: kalkulator ubezpieczeń turystycznych Mubi [2025]

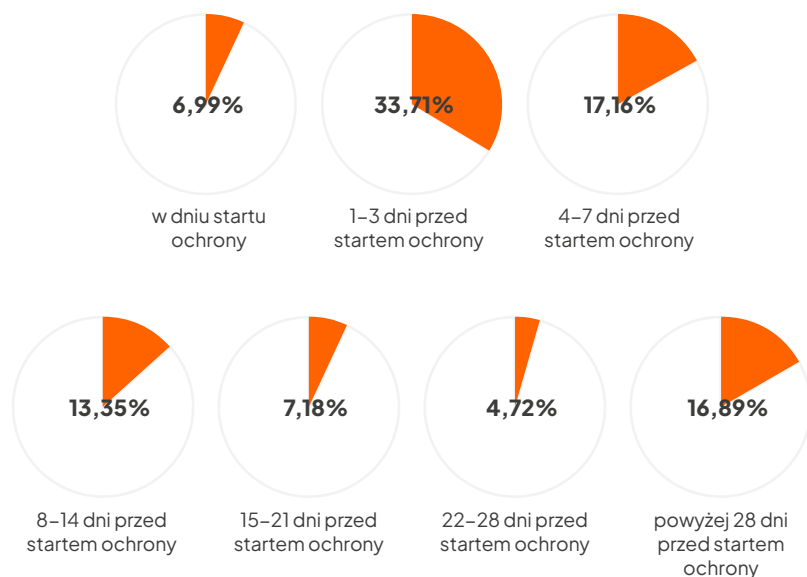
## Z jakim wyprzedzeniem turyści kupowali polisy podróżne w 2025 roku?

Wakacyjne wyjazdy zwykle planuje się z kilkutygodniowym lub wręcz kilkumiesięcznym wyprzedzeniem. Wówczas turysta ma wystarczająco dużo czasu, żeby zaopatrzyć się w niezbędne przedmioty i wykupić potrzebne usługi, w tym ubezpieczenie podróżne. Zazwyczaj jednak w 2025 roku użytkownicy Mubi wybierali polisę turystyczną w ostatnich dwóch tygodniach przed podróżą: **33,71%** do 3 dni przed wyjazdem, **17,16%** – od 4 do 7 dni, **13,35%** – na 8 do 14 dni. Wcześniej niż w ciągu 14 dni przed urlopem kalkulacji składki dokonało łącznie **niecałe 29%**.

Oczywiście wiele osób korzysta też z ofert last minute, które zwykle są korzystniejsze cenowo. Wówczas czasu na przygoto-

wanie się do wyjazdu, a tym samym na wybór polisy, jest mniej. Do takiego zakupu dochodzi wtedy w ostatnich dniach przed podróżą. Osoby decydujące się na wyjazd na ostatnią chwilę z pewnością zostały ujęte w grupie kupujących polisę w ciągu 3 dni przed urlopem. Część z nich mogła zostawić zakup ubezpieczenia do dnia wyjazdu. Osoby, które szukały polisy podróżnej w dniu, od którego ma działać ochrona, stanowiły **6,99%** wszystkich użytkowników kalkulatora ubezpieczeń turystycznych w 2025 roku.

## Kiedy turyści kupują ubezpieczenie na wyjazd?



Źródło: kalkulator ubezpieczeń turystycznych Mubi [2025]

W grupie osób kupujących polisę w dniu wyjazdu z pewnością znaleźli się również turyści, którzy w momencie zakupu już znajdowali się poza Polską i poza zwiedzaniem kraju, w którym wypoczywali, chcieli odwiedzić także któryś z krajów ościennych.

### **📌 CZY WIESZ, ŻE...**

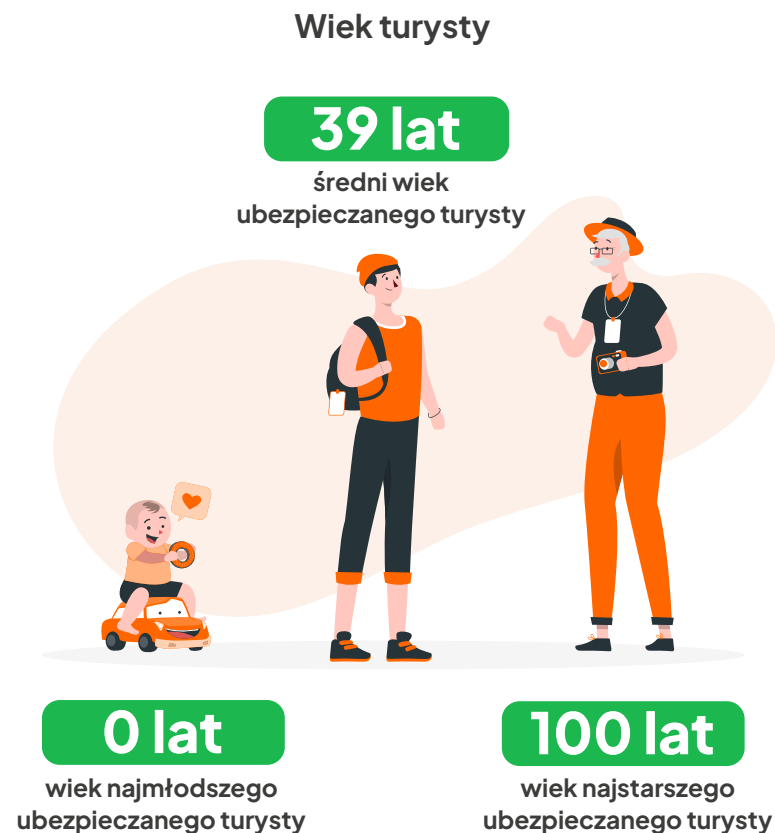
Zdecydowana większość turystów szukała ubezpieczenia podróznego jeszcze przed rozpoczęciem wycieczki. Stanowili oni aż 96,07%. 3,93% użytkowników porównywarki Mubi wykonywało kalkulację, już będąc za granicą. Mogło to mieć wpływ na ich składkę, bo średnia cena ubezpieczenia tej większej grupy turystów wyniosła 162 zł, natomiast ci drudzy płacili za polisę podrózną średnio 270 zł.

**Przeczytaj też:** [Czy można kupić ubezpieczenie turystyczne w trakcie wakacji?](#)

## Turyści w jakim wieku szukali polisy na mubi.pl?

Podróże są dla wszystkich. Świat zwiedzają zarówno maluchy, które czasem nie mają jeszcze nawet roku, a także osoby, które mogą korzystać z jego uroków, będąc już na emeryturze. Przeciętny turysta, który szukał ubezpieczenia na wyjazd w 2025 roku, miał jednak 39 lat.

Wiek jest jednym z czynników wpływających na cenę ubezpieczenia podróżnego. Choć to, czy turysta będzie miał 30, 40 czy 50 lat, nie ma tak dużego znaczenia dla ubezpieczyciela, to niewielkie różnice w składce ubezpieczeniowej można zauważyć w przypadku dzieci. Osoby niepełnoletnie mogą płacić więcej w porównaniu z dorosłymi. W 2025 roku ich składka wyniosła średnio **265 zł**, podczas gdy cena ubezpieczenia dla dorosłych do 65 lat mieściła się w przedziale **mniej więcej od 140 do 180 zł**.

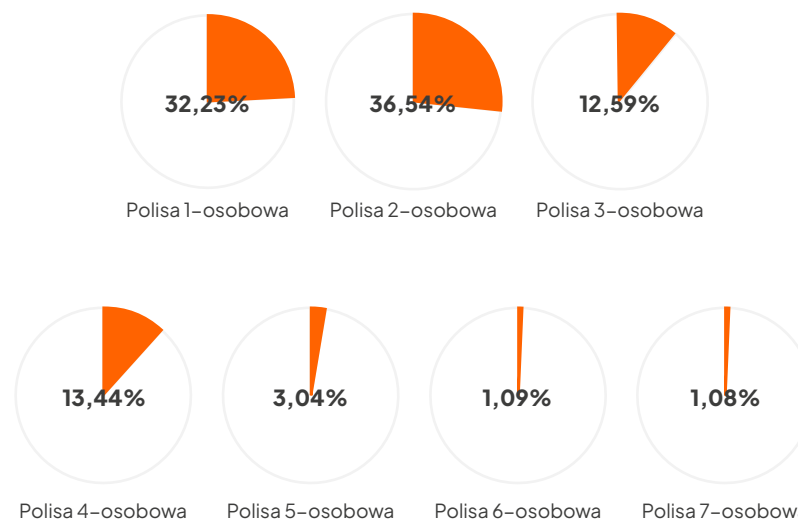


Źródło: kalkulator ubezpieczeń turystycznych Mubi [2025]

## Liczba ubezpieczonych turystów a koszt polisy na wyjazd

Jak wynika z danych porównywarki ubezpieczeń turystycznych Mubi, Polacy najczęściej wybierali się na **wyjazd z osobą towarzyszącą**. Najwięcej kalkulacji składek ubezpieczeniowych, bo **36,54%**, dotyczyło właśnie polisy dla 2 osób. Niewiele mniej, bo **32,23%** stanowiły **kalkulacje dla indywidualnego turysty**. Okazuje się, że sporo osób lubi w skupieniu kontemplować piękno poznawanych zakątków świata. Dostyc popularne były wyjazdy rodzinne – 3- lub 4-osobowe. Zdecydowanie mniej osób szukało polisy dla 5- lub 6-osobowej grupy, a nawet składającej się z jeszcze większej liczby uczestników wycieczki.

### Iluosobowych polis szukali turyści w kalkulatorze ubezpieczeń Mubi? [2025]



Źródło: kalkulator ubezpieczeń turystycznych Mubi [2025]

Zazwyczaj cena polisy rośnie proporcjonalnie do liczby osób, które mają zostać objęte ochroną ubezpieczeniową podczas wyjazdu. Nie jest to jednak norma, bo niewielkie odstępstwa od tej reguły można zauważyć, korzystając z kalkulatora ubezpieczeń turystycznych Mubi. Potwierdzają to również dane zaczerpnięte z tej porównywarki. W 2025 roku mniej za ochronę płaciły sumarycznie pary oraz grupy 3-osobowe.

### Ceny polis turystycznych w zależności od liczby podróżnych [2025]

Ile osób chroniła polisa	Średnia cena polisy
Polisa 1-osobowa	156 zł
Polisa 2-osobowa	136 zł
Polisa 3-osobowa	150 zł
Polisa 4-osobowa	205 zł
Polisa 5-osobowa	242 zł
Polisa 6-osobowa	279 zł
Polisa 7-osobowa +	915 zł

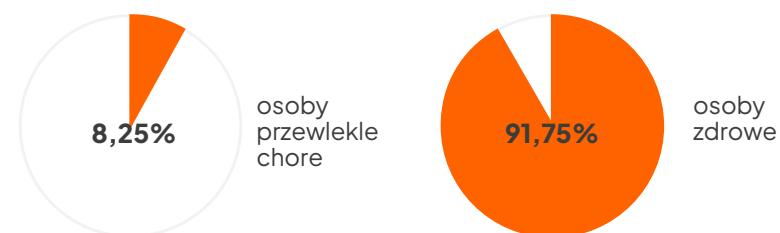
Źródło: kalkulator ubezpieczeń turystycznych Mubi [2025].

[Sprawdź cenę ubezpieczenia grupowego na wyjazd](#)

## Choroby przewlekłe a koszt ubezpieczenia turystycznego

Choroba przewlekła zazwyczaj nie wyklucza możliwości podróżowania osób, które na nią cierpią. Decyzję o wyjeździe powinny jednak przedyskutować z lekarzem prowadzącym, który zdecyduje, czy wyjazd jest możliwy i bezpieczny, oraz wyda niezbędne zalecenia. Osoby chorujące powinny zadbać o ubezpieczenie turystyczne ze szczególnym naciskiem na [ubezpieczenie kosztów leczenia](#) i usługę transportu medycznego do Polski. Niektórzy rzeczywiście dbają o tego typu zabezpieczenie na czas podróży. W 2025 roku **osoby chorujące przewlekłe stanowiły 8,25%** wszystkich turystów korzystających z porównywarki Mubi. Szczęśliwie większość użytkowników, bo aż **91,75%**, była w pełni zdrowa i mogła do woli cieszyć się wypoczynkiem i zwiedzaniem za granicą.

### Ile zdrowych i przewlekłe chorych osób szukało polisy



Źródło: kalkulator ubezpieczeń turystycznych Mubi [2025]

Chorzy przewlekłe, ze względu na to, że w ich przypadku istnieje zwiększone ryzyko konieczności skorzystania z pomocy medycznej za granicą, muszą liczyć się z tym, że ich składka ubezpieczeniowa będzie nieco wyższa. W 2025 roku za ubezpieczenie turystyczne płacili średnio **251 zł**, podczas gdy osoby zdrowe – średnio **160 zł**.

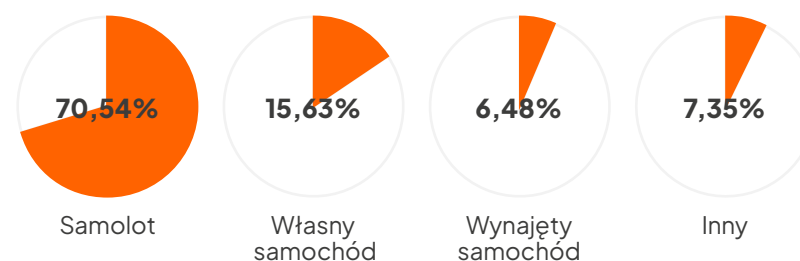
**Przeczytaj też:** [Choroba przewlekła a odszkodowanie z ubezpieczenia turystycznego](#)

## Rodzaj transportu a koszt ubezpieczenia turystycznego

Obecnie Polacy podróżują drogą lotniczą nawet na trasach krajowych. Tym bardziej podczas zagranicznych podróży dominuje podróż samolotem. Jak wynika z danych porównywarki ubezpieczeń Mubi, aż **70,54%** turystów zdecydowało się na dotarcie do celu podróży drogą lotniczą. **15,63%** osób dojechało na wypoczynek własnym samochodem. Wśród zeszłorocznych podróżnych byli też tacy, którzy wyjeżdżali autem wynajętym (**6,48%**) lub przemieszczali się innym środkiem transportu (**7,35%**).

Okazuje się, że środek transportu może mieć wpływ na wysokość składki ubezpieczeniowej, chociaż nie są to duże różnice. Najtaniej firmy ubezpieczeniowe wyceniały ryzyko dotarcia na miejsce własnym pojazdem. Osoby podróżujące w taki spo-

### Jakim środkiem transportu podróżowali turyści w 2025 roku?



Źródło: kalkulator ubezpieczeń turystycznych Mubi [2025]

sób płaciły za ubezpieczenie turystyczne średnio **148 zł**. Nieco więcej, bo **157 zł**, wydawali na polisę turyści, którzy mieli wypożyczone auto. Statystycznie drożej wypada podróż samolotem – średnio **187 zł**. Może na to wpływać fakt, że na transport lotniczy decydują się przede wszystkim osoby wyjeżdżające dalej i na dłużej. Na cenę ma więc wpływ nie tylko wybrany środek

transportu, ale także długość podróży (a tym samym ochrony ubezpieczeniowej) oraz większy dystans, a więc większe ryzyko związane chociażby z organizacją kosztownej podróży powrotnej w warunkach medycznych do kraju. Podróż samolotem to również większe prawdopodobieństwo dodatkowych strat, jak np. odwołanie czy opóźnienie lotu lub zagubienie bagażu przez przewoźnika. To stwarza z kolei konieczność zapewnienia podróżnym dodatkowej ochrony.

### Rodzaj transportu a cena ubezpieczenia turystycznego

Rodzaj transportu	Średnia cena polisy
Własny samochód	148 zł
Wynajęty samochód	157 zł
Samolot	187 zł
Inne	221 zł

Źródło: kalkulator ubezpieczeń turystycznych Mubi [2025].

Przeczytaj też: [Czy środek transportu wpływa na cenę ubezpieczenia turystycznego?](#)

## Wyjazd na własną rękę a wyjazd z biurem podróży – jak wpływa na koszt ubezpieczenia?

Zdecydowana większość polis, jakie turyści zawarli za pośrednictwem porównywarki ubezpieczeń Mubi w 2025 roku, to polisy na podróż organizowaną we własnym zakresie (**80,38%**). Tylko **19,62%** użytkowników kalkulatora to osoby, które widziały potrzebę dokupienia ubezpieczenia na wyjazd z biurem podróży. Trudno powiedzieć, czy ma to związek z mniejszym zainteresowaniem wycieczkami zorganizowanymi, czy raczej z tym, że organizatorzy wyjazdów już zapewniają ubezpieczenie swoim klientom.

### EKSPERT RADZI

Dobrym krokiem przed wyjazdem z biurem podróży będzie sprawdzenie zakresu i warunków ochrony ubezpieczeniowej, którą zapewnia organizator wycieczki. Może się okazać, że polisa przez niego oferowana nie odpowiada potrzebom uczestników wyjazdu. Wówczas warto rozważyć zakup dodatkowej polisy we własnym zakresie.

Ubezpieczenia turystyczne na wyjazd na własną rękę w 2025 roku były droższe niż te uzupełniające ochronę oferowaną przez biura podróży. We własnym zakresie zwykle organizowane są wyjazdy do pracy, które generują wyższe koszty ubezpieczenia. Wycieczki z biurem podróży mają zazwyczaj charakter rekreacyjny, a więc mniej ryzykowny.

### Wyjazd na własną rękę i z biurem podróży a cena ubezpieczenia

Rodzaj wyjazdu	Średnia cena polisy
Na własną rękę	201 zł
Z biurem podróży	139 zł

Źródło: kalkulator ubezpieczeń turystycznych Mubi [2025].

Przeczytaj też: [Czy podróżowanie na własną rękę lub z biurem wpływa na ubezpieczenie turystyczne?](#)

